

CBO Qube QB-OLWC240RGB

Керівництво зі встановлення системи водяного охолодження

Перелік матеріалів

1 Корпус радіатора 1шт	2 120 мм вентилятор 2шт	3 Фіксуюча пластина 1шт	4 Кронштейн для кріплення Intel 2шт	5 Кронштейн для кріплення AM4 2шт
6 Фіксатор для гвинта 2шт	7 Гвинт 2шт	8 Гвинт 4шт	9 Гвинт 4шт	10 Гвинт для вентилятора 8шт
11 Гвинт фіксації пластин 4шт	12 Гвинт для корпусу 8шт	13 Термосиліконове мастило 1шт	14 Контролер 1шт	15 Кабель синхронізації материнської плати 1шт
16 Кабель-адаптер 1шт	17 Фіксуючий пінопласт 1шт			

Віддалене управління пультом

Кольоровий режим

Увімкнуті M+: Режим+ M-: Режим-

Контроль швидкості вентилятора
Зупинка Середня Висока
Ш+: Швид+ Ш-: Швид-

Статична монохромна кнопка. Відображення різних кольорів за допомогою відповідних кнопок.

При натисканні впродовж 5 сек-синхронізація між контролером та пультом

При натисканні впродовж 5 сек-синхронізація між пультом та управлінням материнської плати

Вимкнуті (Збереження налаштувань)

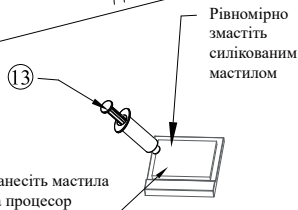
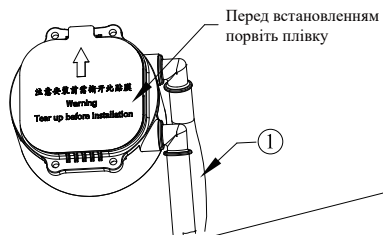
Яскравість +

Яскравість -

Кольорові налаштування: Натисніть кнопку вимкнено, щоб вимкнути світло. Впродовж 3 секунд натисніть кнопку AUTO. Натисніть кнопку номер 3 дотискайтесь підсвічування кнопки (Перні три послдовні кольори-це червоний, зелений та синій) Натисніть кнопку OFF, щоб вийти з режиму збереження

Тривале натискання протягом 5 секунд-керування пультом дистанційно буде вилучено

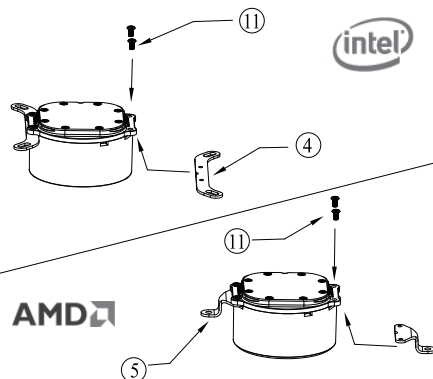
01. Захисна плівка від розриву на мідній основі



Інструкції

1. Відірвіть поліетиленову плівку від мідної основи водяного охолоджувача.
2. Нанесіть кількість силіконового мастила на центральний процесор і промажте рівномірно шпателем.

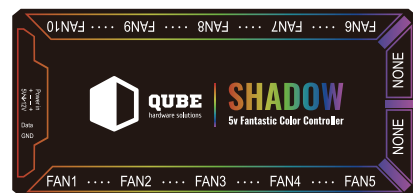
02. Встановлення кронштейну



Інструкції

- Помістіть фіксуючі пластини в прорізі і зафіксуйте гвинтами закріплюючі пластини.

З'єднання контролера



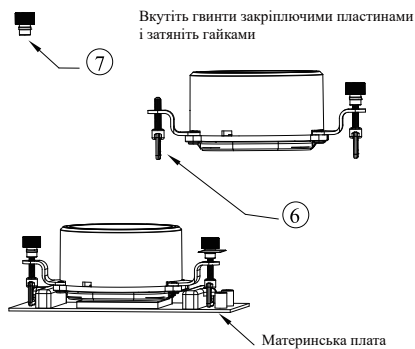
FAN1-FAN10 Підключіть пристрій

Power in + - - - 5V & 12V Підключіть до SATA

Data GND Підключіть до матер. плати

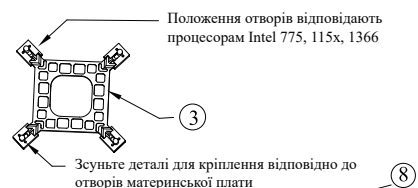
03. Кріплення на материнську плату

Інсталяція на материнську плату

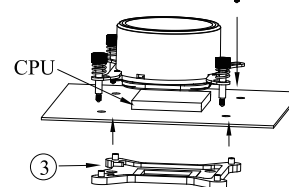


Вкрутіть гвинти в материнську плату і затягніть гайкою кріплення

Intel інсталяція на материнську плату

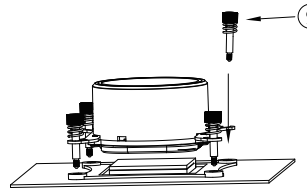


Закручуємо гвинти



1. Вирівняйте кріпільну пластину з отворами та закріпіть на материнській платі.
2. Та зафіксуйте гвинтами

Intel інсталяція на материнську плату

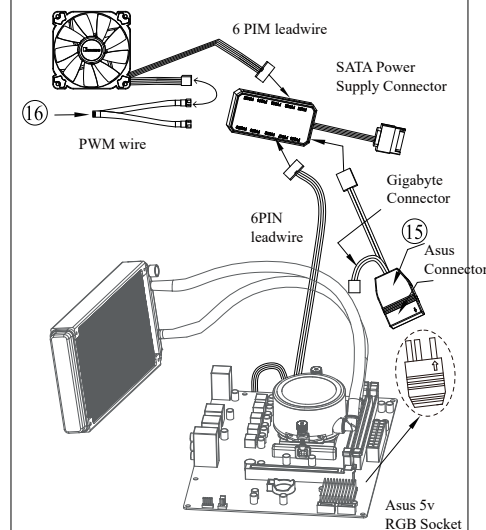


Закручуємо гвинти

Вирівняйте кріпільну пластину з отворами та закріпіть на материнській платі.

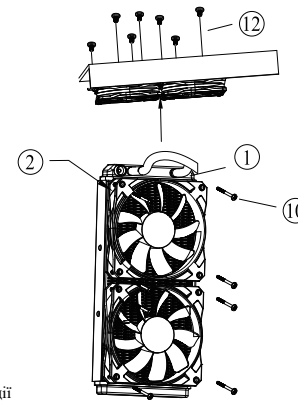
04. Інструкція щодо підключення кабелів для нососів та вентилятора

1. Підключіть інтерфейс 3PIN насоса до гнізда AIO / PUMP материнської плати.
2. Підключіть провід живлення 4PIN ШІМ до гнізда вентилятора процесора материнської плати за допомогою адаптерного кабелю типу Y.
3. Підключіть кабель вентилятора та насоса 6PIN до гнізда контролера номер 1-10.
4. Підключіть роз'єм живлення контролера SATA до порту живлення SATA PSU.
5. Прикріпіть контролер з магнітом / 3 М наклеєною клейку до корпусу комп'ютера.
6. Управління світловим ефектом за допомогою пульта дистанційного керування



Вказівки щодо синхронізації материнської плати: Якщо ви хочете синхронізувати світловий ефект з материнською платою, після підключення кабелю синхронізації материнської плати до контролера, іншу бічну сторону підключіть до розетки 5 В RGB материнської плати (зверніть увагу на різницю між сокетом Gigabyte / Asus), натисніть і утримуйте номер Кнопка 11 протягом 5 секунд, переключиться на управління материнською платою, натисніть 5 секунд ще раз, щоб повернутися до управління контролером.

05. Зафіксуйте радіатор і вентилятор на корпусі комп'ютера



Інструкції

1. Закріпіть вентилятор на радіаторі гвинтами.
2. Закріпіть радіатор на корпусі комп'ютера після встановлення вентиляторів